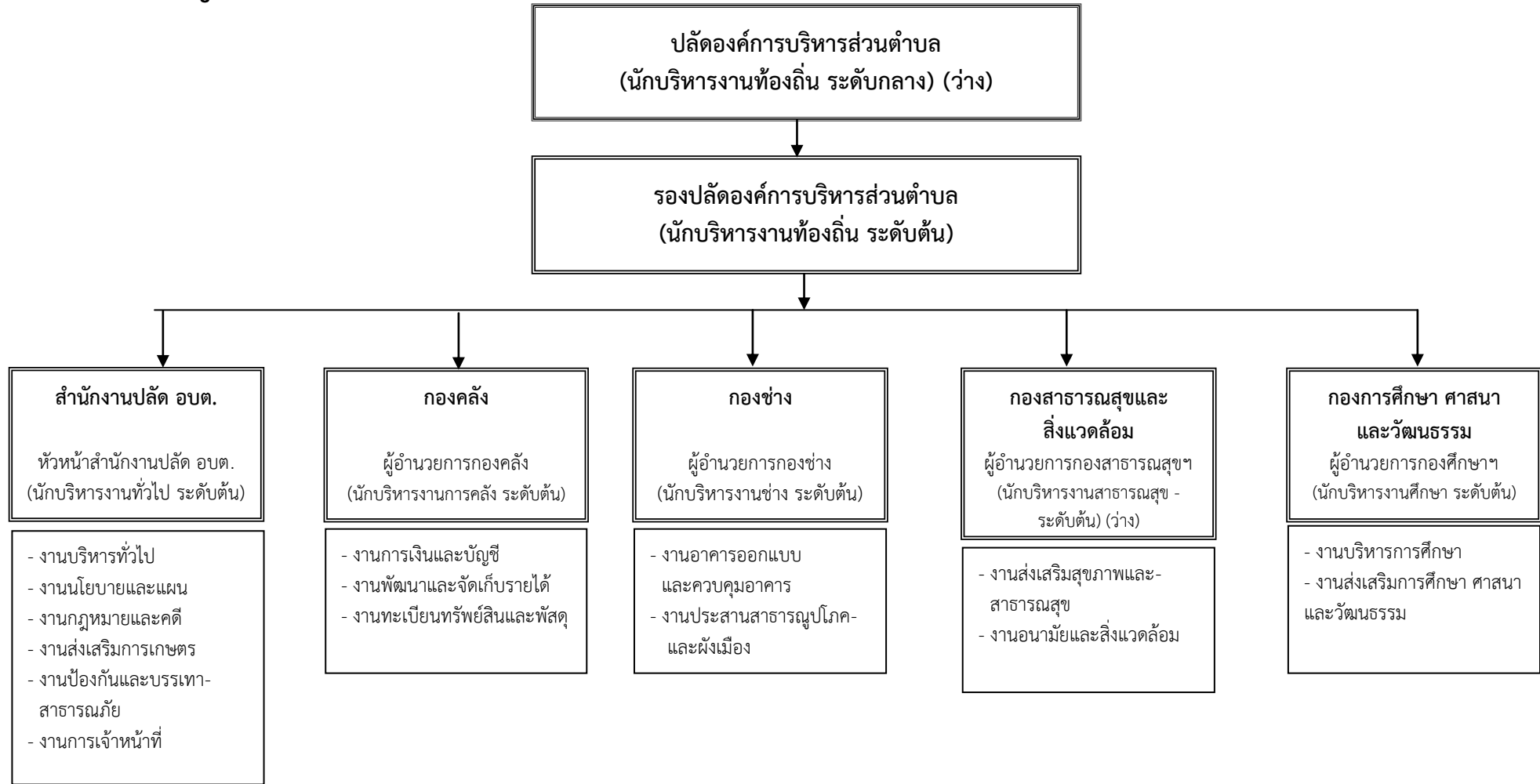
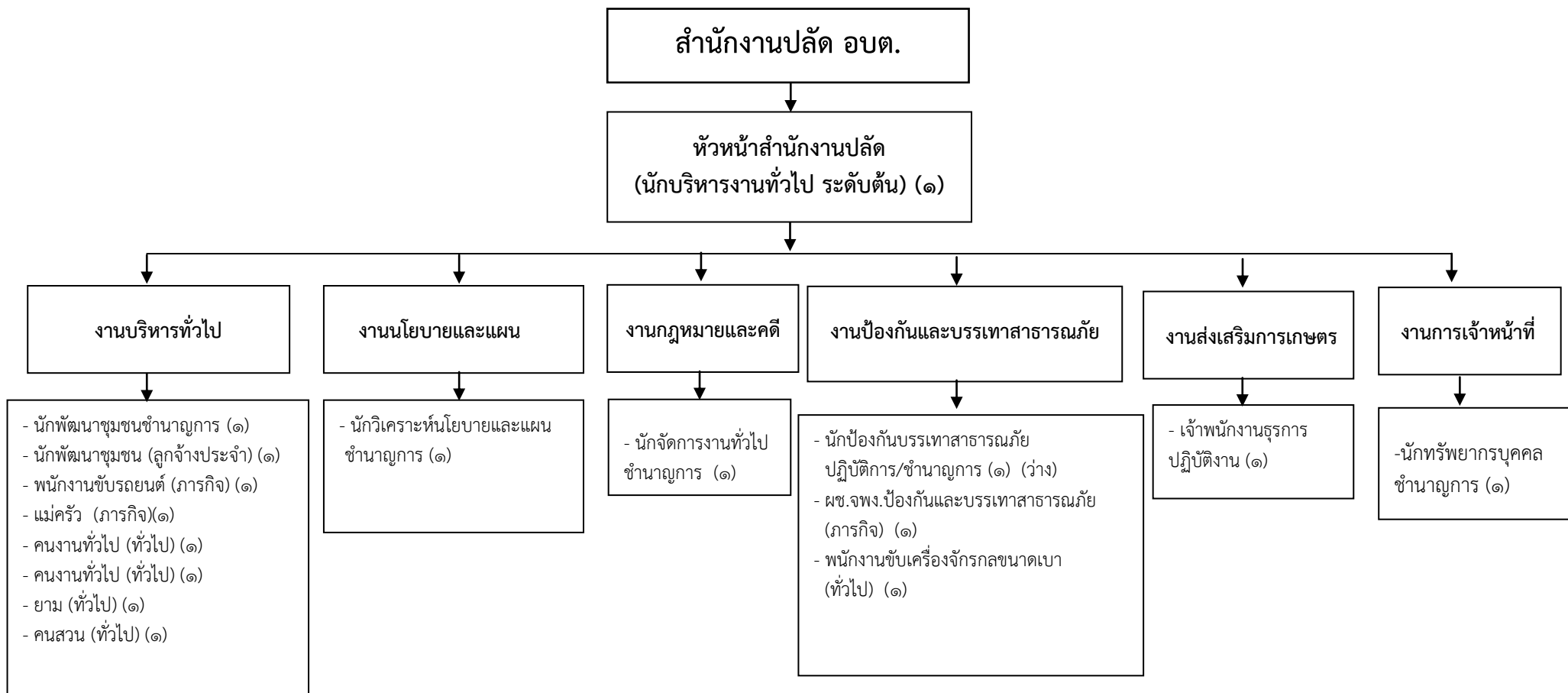


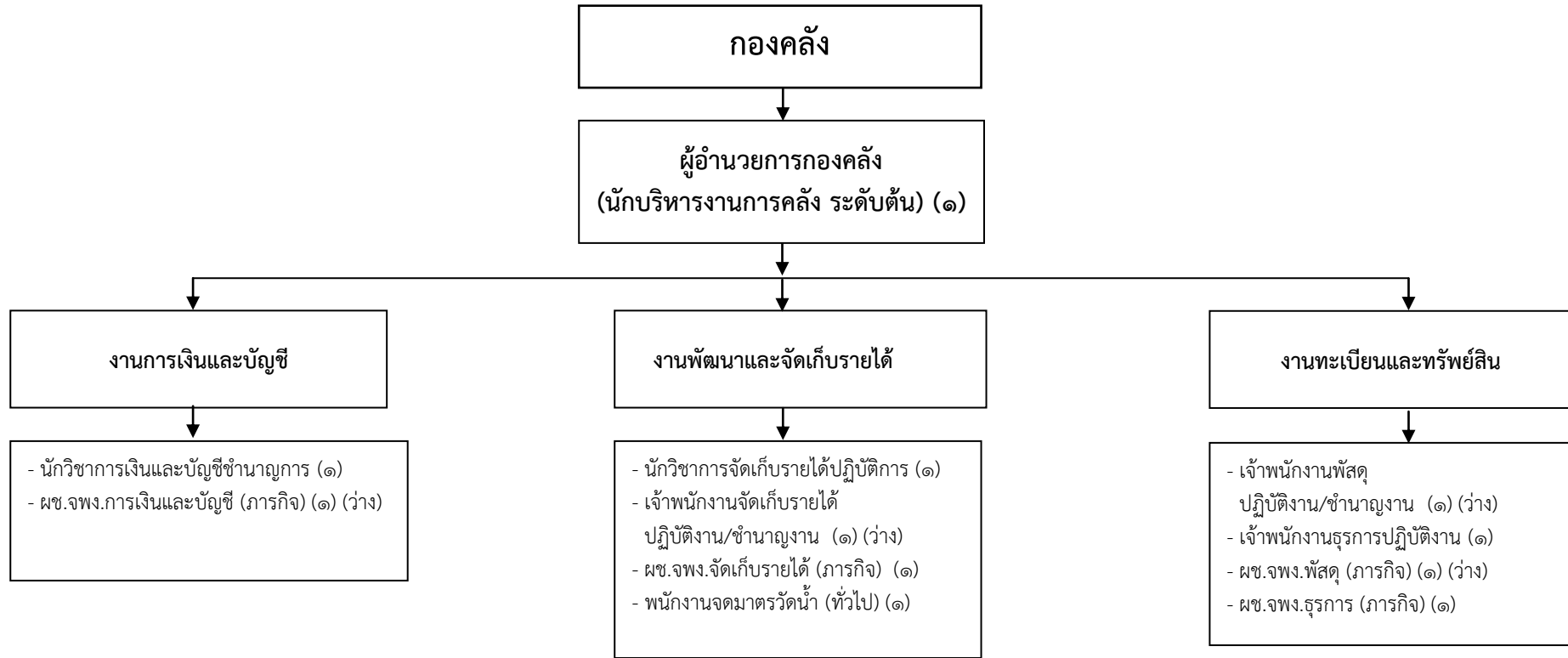
๑๐. แผนภูมิโครงสร้างการแบ่งส่วนราชการตามแผนอัตรากำลัง ๓ ปี



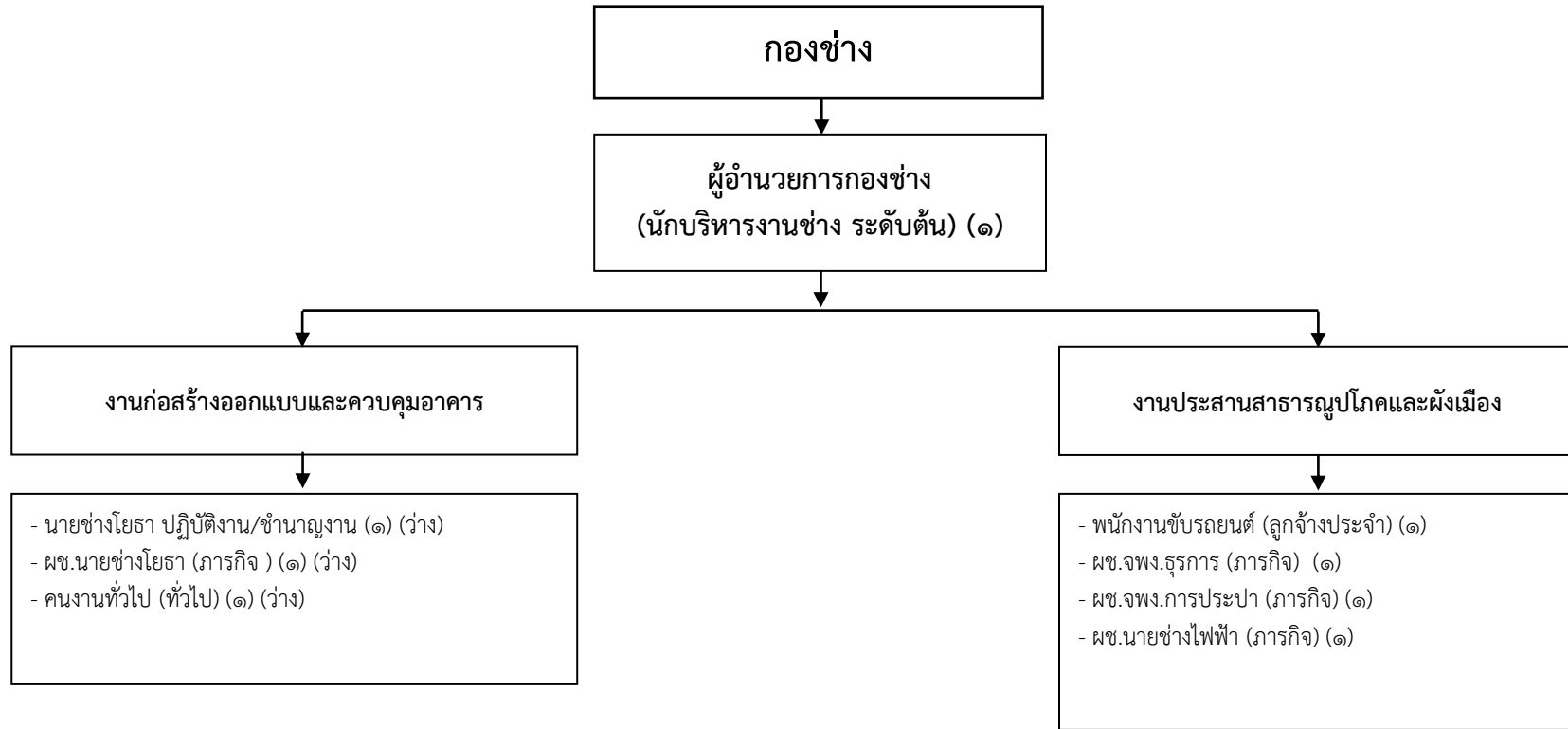
ระดับ	บริหารท้องถิ่น			อำนาจการท้องถิ่น			วิชาการ				ทั่วไป			ครู ผู้ดูแลเด็ก	ลูกจ้าง ประจำ	พนักงานจ้าง		รวม
	ต้น	กลาง	สูง	ต้น	กลาง	สูง	ปฏิบัติการ/ ชำนาญการ	ปฏิบัติการ	ชำนาญการ	ชำนาญ การพิเศษ	ปฏิบัติงาน	ปฏิบัติงาน/ ชำนาญงาน	อาวุโส			ภารกิจ	ทั่วไป	
จำนวน	๑	๑	-	๕	-	-	๒	๑	๕	-	๒	๓	-	๑	๒	๑๘	๑๐	๕๑



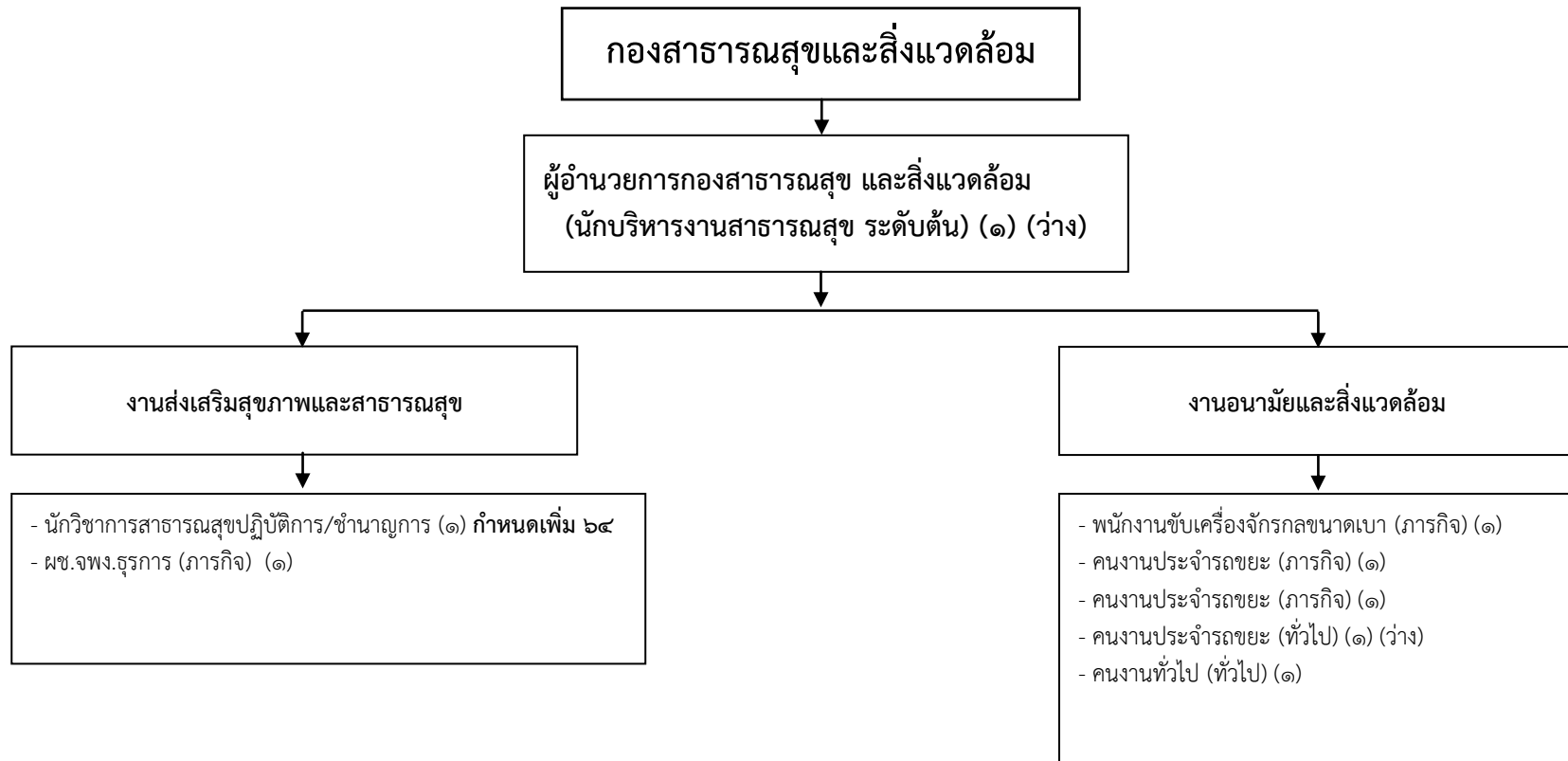
ประเภท/ระดับ	อำนาจการท้องถิ่น ระดับต้น	วิชาการ/ ชำนาญการ	วิชาการ/ ปฏิบัติการ/ ชำนาญการ	ทั่วไป/ ปฏิบัติงาน	ลูกจ้าง ประจำ	พนักงานจ้างตามภารกิจ (คุณวุฒิ)	พนักงานจ้างตามภารกิจ (ทักษะ)	พนักงานจ้าง ทั่วไป
จำนวน	๑	๔	๑	๑	๑	๑	๒	๕



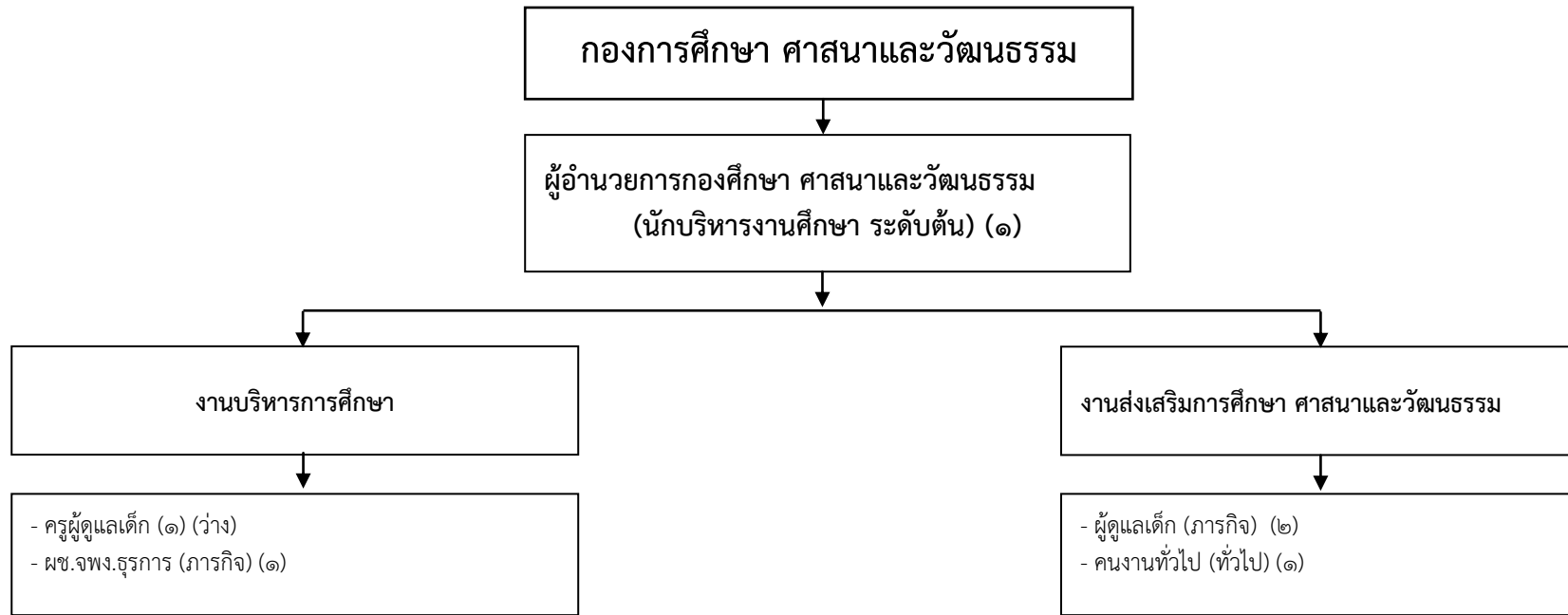
ประเภท/ระดับ	ผู้อำนวยการท้องถิ่น ระดับต้น	วิชาการ/ ชำนาญการ	วิชาการ/ ปฏิบัติการ	ทั่วไป/ ปฏิบัติงาน/ชำนาญงาน	ทั่วไป/ ปฏิบัติงาน	พนักงานจ้างตามภารกิจ (คุณวุฒิ)	พนักงานจ้าง ทั่วไป
จำนวน	๑	๑	๑	๒	๑	๔	๑



ประเภท/ระดับ	อำนาจการท้องถิ่น ระดับต้น	ทั่วไป ปฏิบัติงาน/ ชำนาญงาน	ลูกจ้าง ประจำ	พนักงานจ้างตามภารกิจ (คุณวุฒิ)	พนักงานจ้าง ทั่วไป
จำนวน	๑	๑	๑	๔	๑



ประเภท/ระดับ	อำนาจการท้องถิ่น ระดับต้น	วิชาการ ปฏิบัติการ/ชำนาญการ	พนักงานจ้างตามภารกิจ (ทักษะ)	พนักงานจ้างทั่วไป
จำนวน	๑	๑	๔	๒



ประเภท/ระดับ	อำนาจการท้องถิ่น ระดับต้น	ครู	พนักงานจ้างตามภารกิจ (คุณวุฒิ)	พนักงานจ้างทั่วไป
จำนวน	๑	๑	๓	๑



นอัตรากำลั้ง ๓ ปี (๒๕๕๘ - ๒๕๖๐) องค์การบริหารส่วนตำบลหนองยาว อำเภอเมืองสระบุรี จังหวัดสระบุรี โทร./โทรสาร ๐-๓๖๓-๐๒๓๙๕-๖ www.nongyaw.go.th